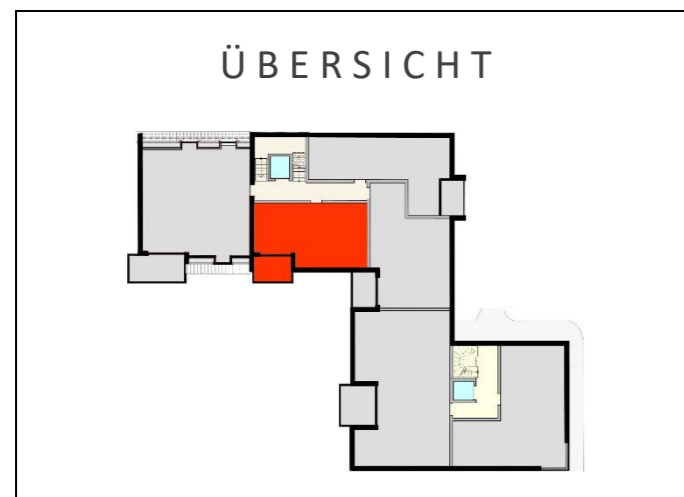
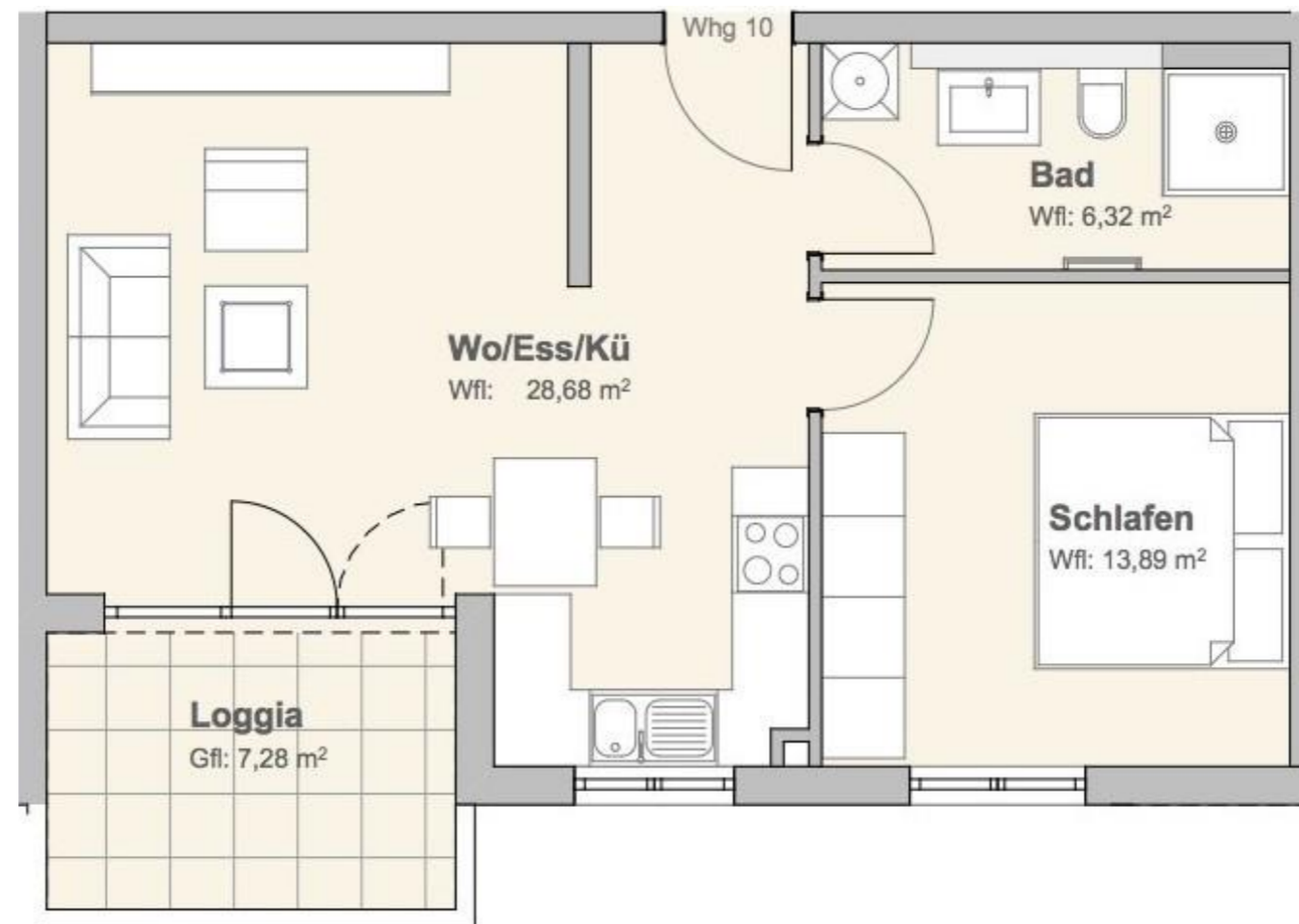


WOHNUNG 10

Markgröningen – Grabenstraße 31



2. OBERGESCHOSS 2 - ZIMMER mit Loggia

WOHNFLÄCHENBERECHNUNG

Wohnen/Essen/Küche	28,68 m ²
Schlafen	13,89 m ²
Bad	6,32 m ²
Loggia (6,90 /2)	3,45 m ²
abzgl. erm. Putzfläche	-0,38 m ²
Wohnfläche	51,96 m²

(bei den Flächen handelt es sich um ca.-Angaben)