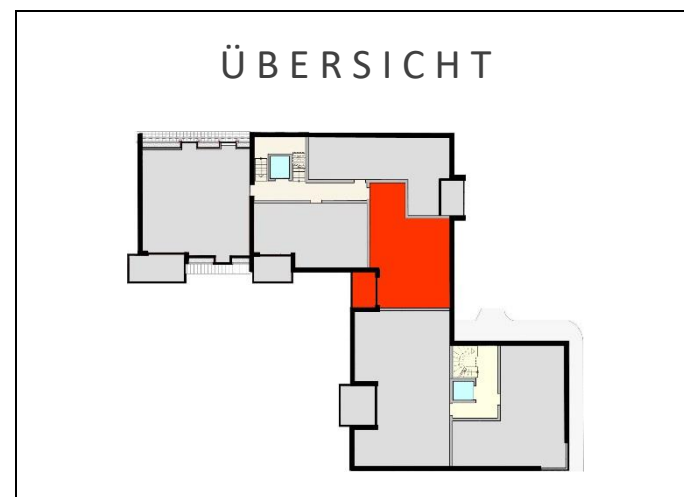
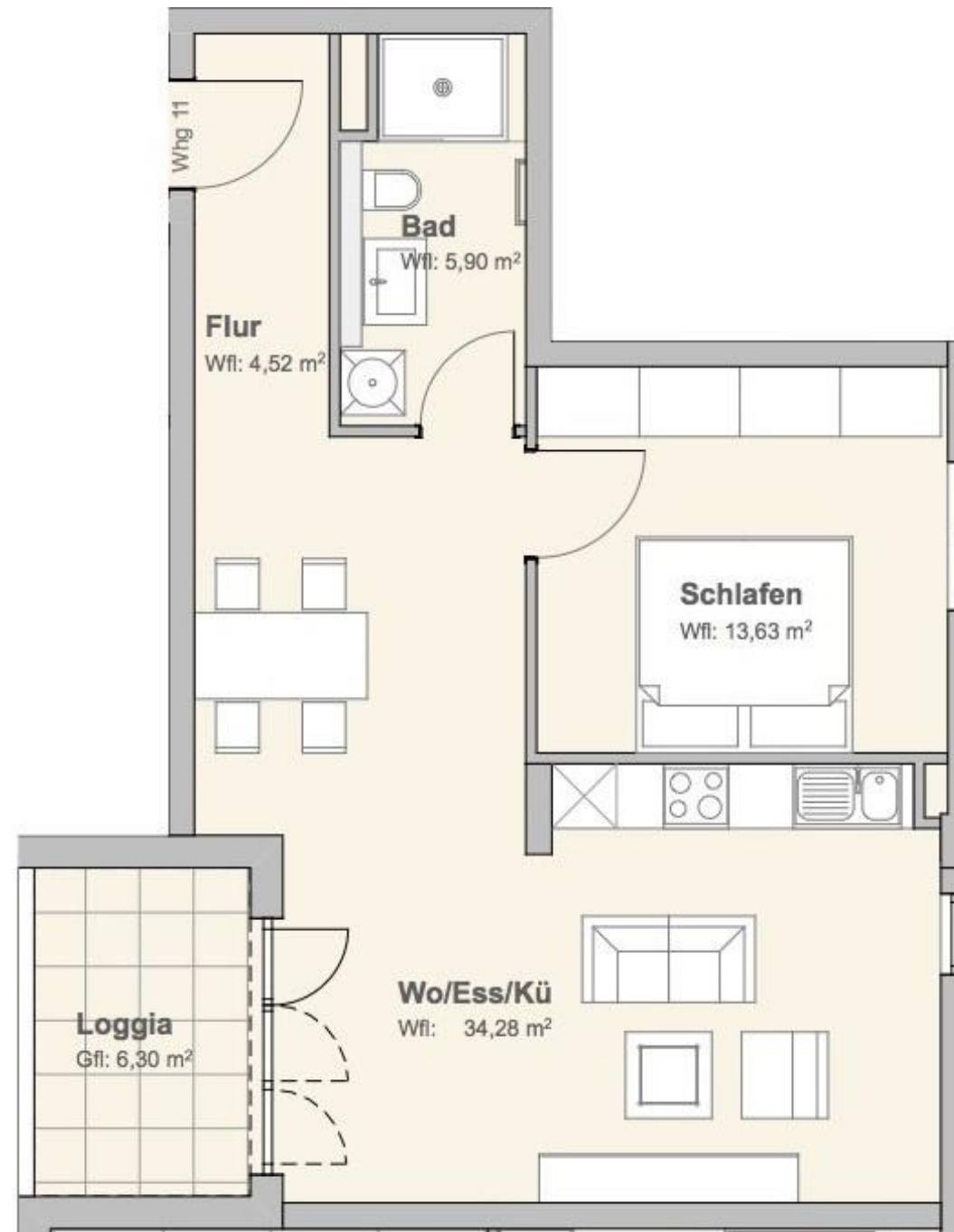


WOHNUNG 11

Markgröningen – Grabenstraße 31



2. OBERGESCHOSS 2 - ZIMMER mit Loggia

WOHNFLÄCHENBERECHNUNG

Wohnen/Essen/Küche	34,28 m ²
Schlafen	13,63 m ²
Bad	5,90
Flur	4,52 m ²
Loggia (6,380/2)	3,15 m ²
abzgl. erm. Putzfläche	-0,43 m ²
Wohnfläche	61,05 m²

(bei den Flächen handelt es sich um ca.-Angaben)