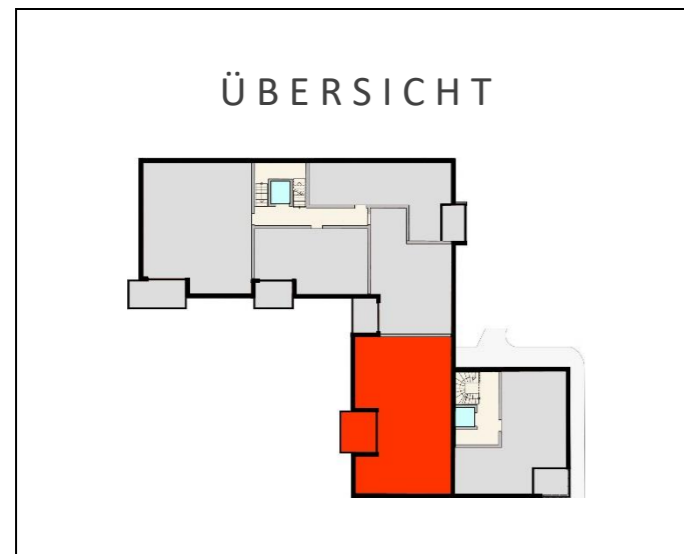
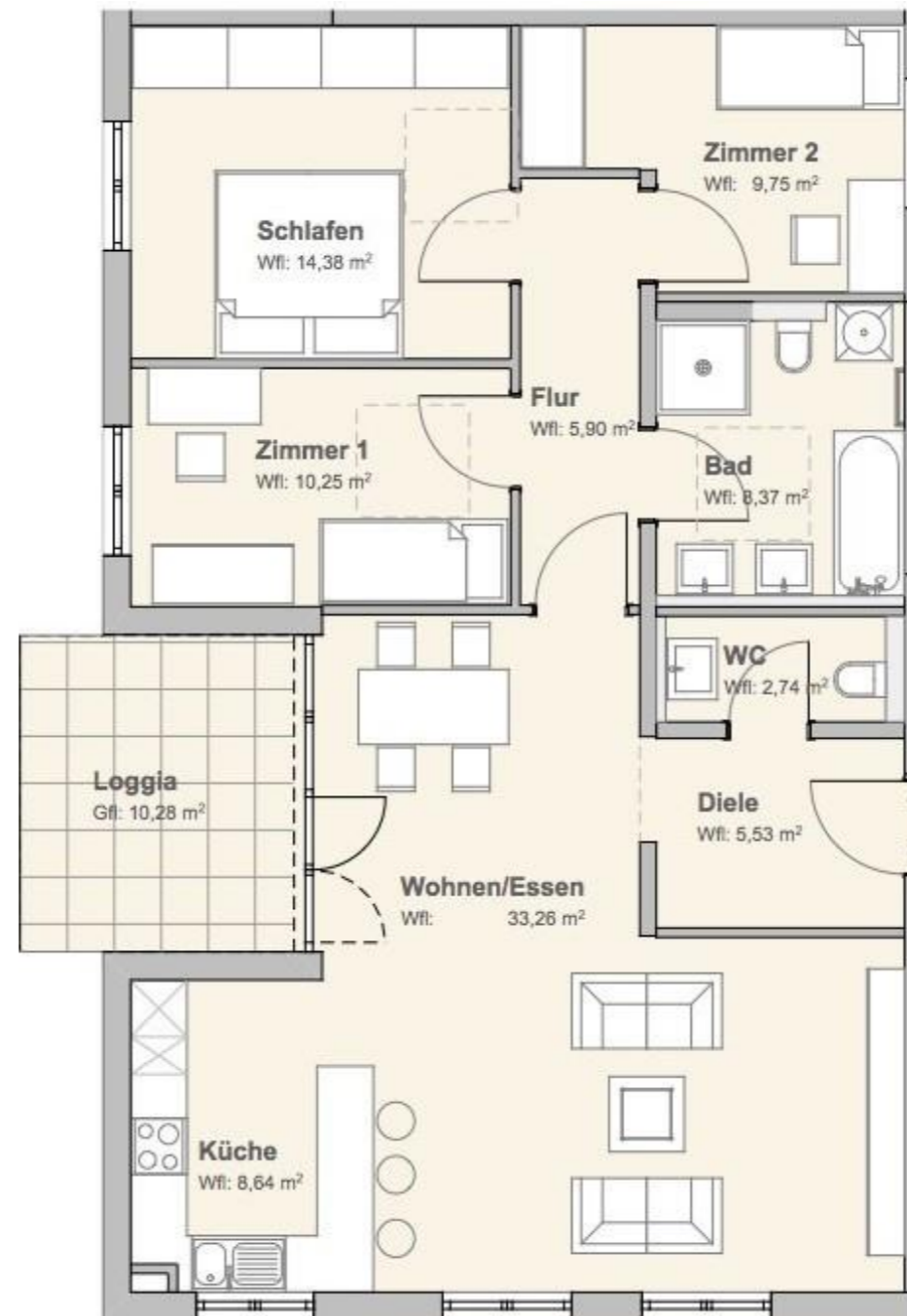


# WOHNUNG 16

Markgröningen – Grabenstraße 31



## 1. OBERGESCHOSS 4 - ZIMMER mit Loggia

### WOHNFLÄCHENBERECHNUNG

Wohnen/Essen	33,26 m <sup>2</sup>
Küche	8,64 m <sup>2</sup>
Schlafen	14,38 m <sup>2</sup>
Zimmer 1	10,25 m <sup>2</sup>
Zimmer 2	9,75 m <sup>2</sup>
Bad	8,37 m <sup>2</sup>
Flur	5,90 m <sup>2</sup>
WC	2,74 m <sup>2</sup>
Diele	5,53 m <sup>2</sup>
Loggia (9,96 /2)	4,98 m <sup>2</sup>
abzgl. erm. Putzfläche	-0,82 m <sup>2</sup>
<b>Wohnfläche</b>	<b>102,98 m<sup>2</sup></b>

(bei den Flächen handelt es sich um ca.-Angaben)