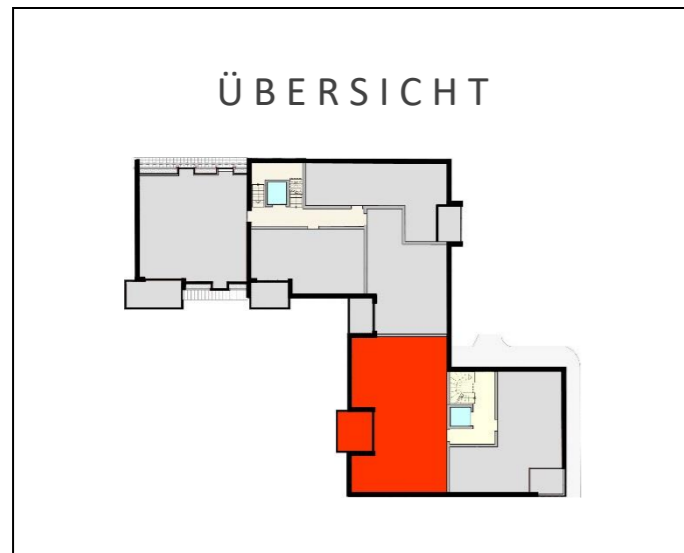
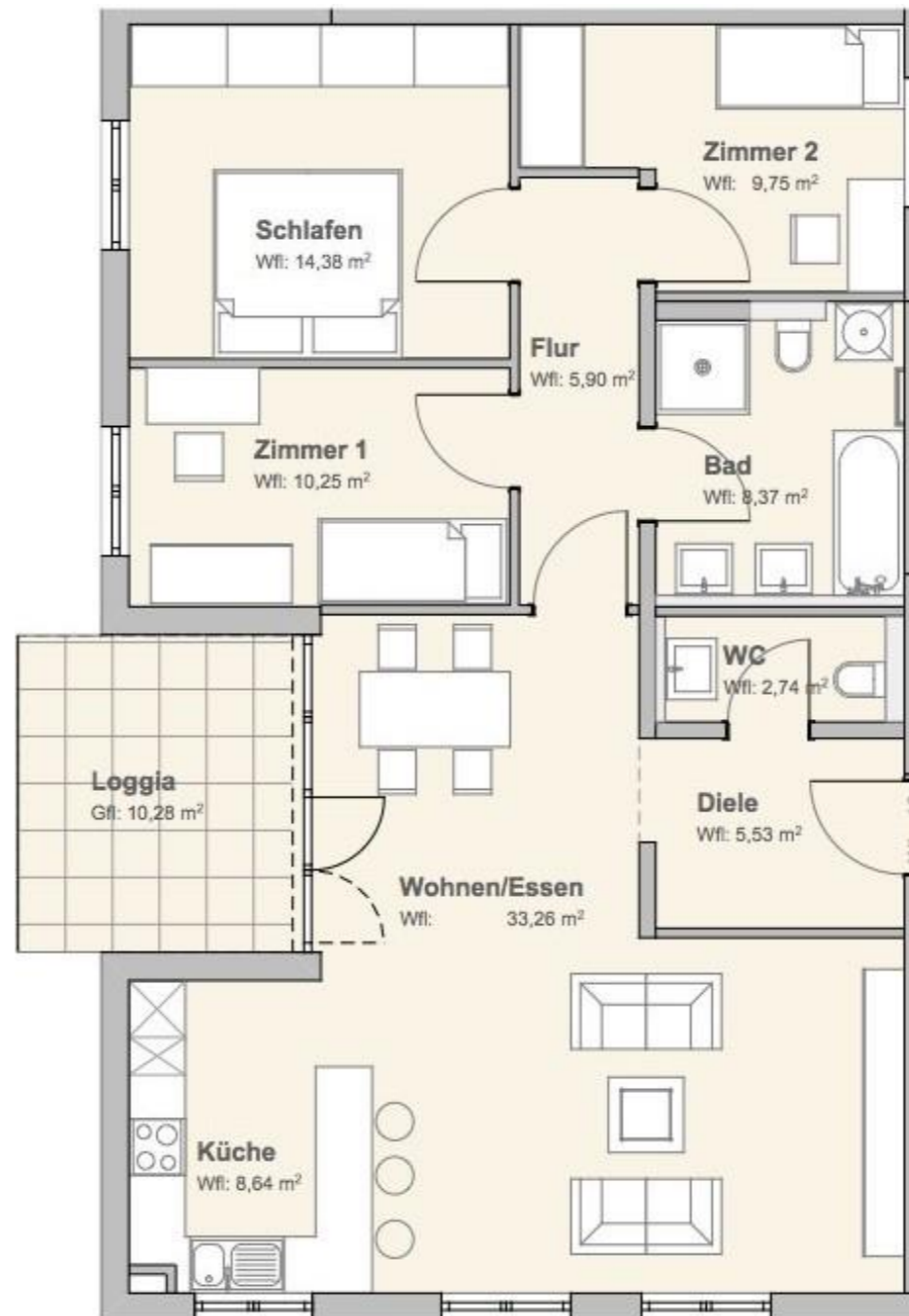


WOHNUNG 18

Markgröningen – Grabenstraße 31



2. OBERGESCHOSS 4 - ZIMMER mit Loggia

WOHNFLÄCHENBERECHNUNG

Wohnen/Essen	33,26 m ²
Küche	8,64 m ²
Schlafen	14,38 m ²
Zimmer 1	10,25 m ²
Zimmer 2	9,75 m ²
Bad	8,37 m ²
Flur	5,90 m ²
WC	2,74 m ²
Diele	5,53 m ²
Loggia (9,96/2)	4,98 m ²
abzgl. erm. Putzfläche	-0,82 m ²
Wohnfläche	102,98 m²

(bei den Flächen handelt es sich um ca.-Angaben)