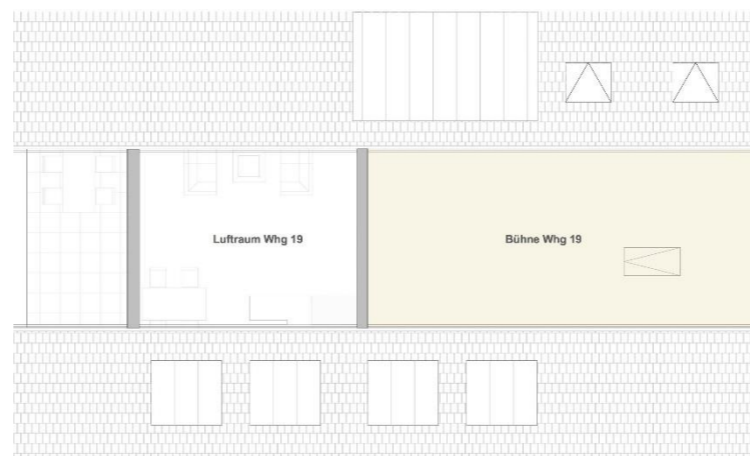
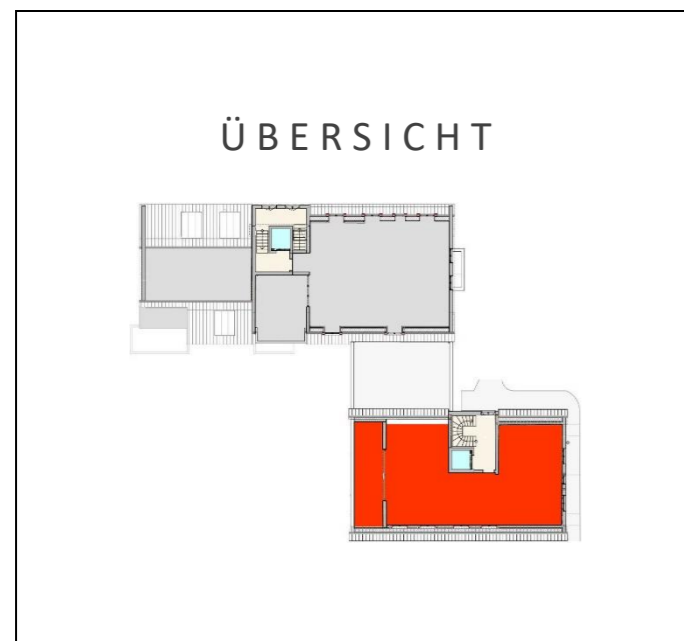


WOHNUNG 19

Markgröningen – Grabenstraße 31



DACHGESCHOSS
4 - ZIMMER + Ankleide
mit Terrasse/Loggia



WOHNFLÄCHENBERECHNUNG

Wohnen/Essen	29,37 m ²
Schlafen	12,37 m ²
Zimmer 1	11,08 m ²
Zimmer 2	8,39 m ²
Ankleide	7,61 m ²
Küche	11,87 m ²
Bad	9,44 m ²
WC	1,96 m ²
Diele	8,13 m ²
Flur	3,85 m ²
Terrasse (21,72 /2)	10,68 m ²
abzgl. erm. Putzfläche	-0,38 m ²
Wohnfläche	114,37 m²
Grundfläche	134,79 m²

(bei den Flächen handelt es sich um ca.-Angaben)