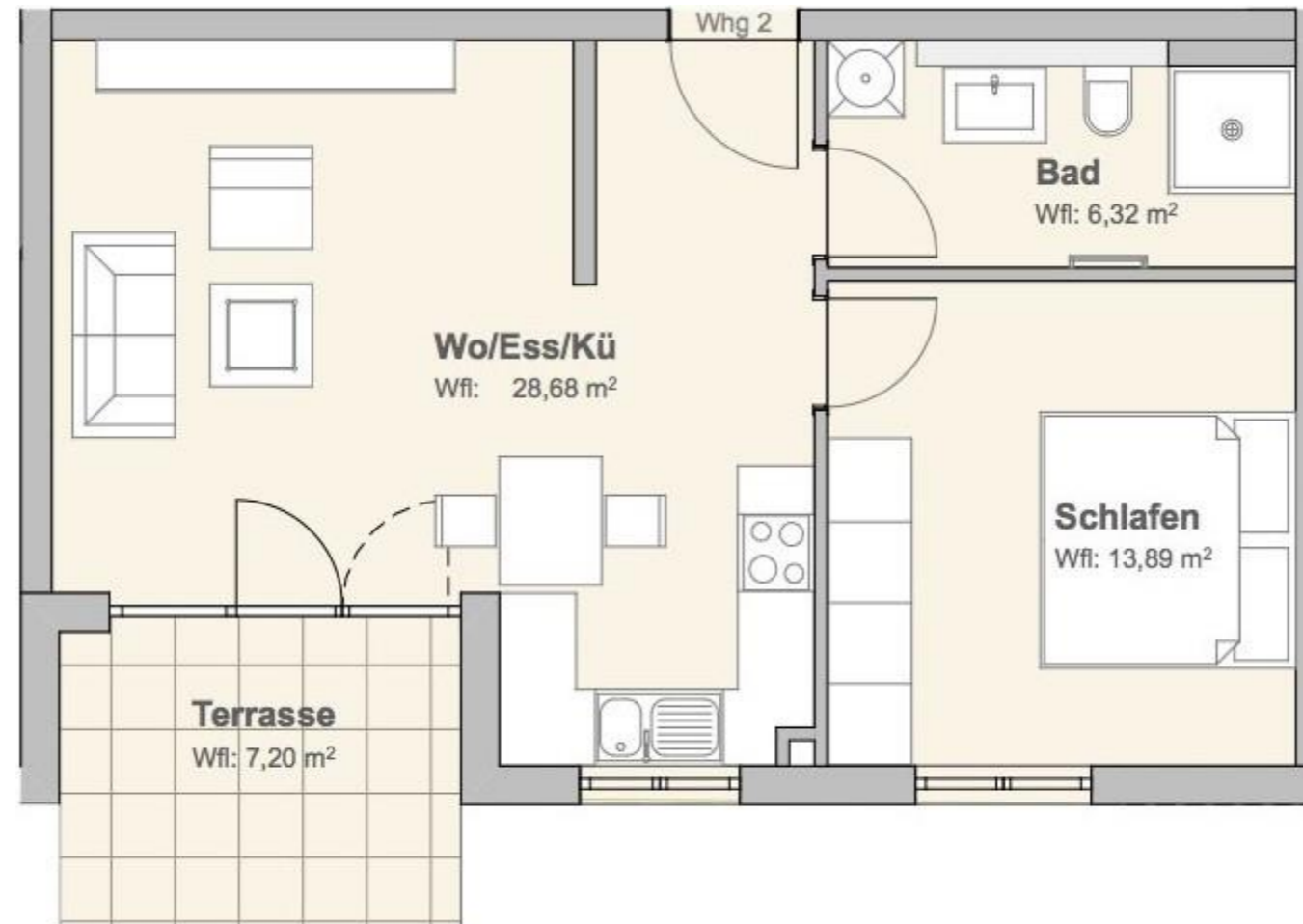


# WOHNUNG 2

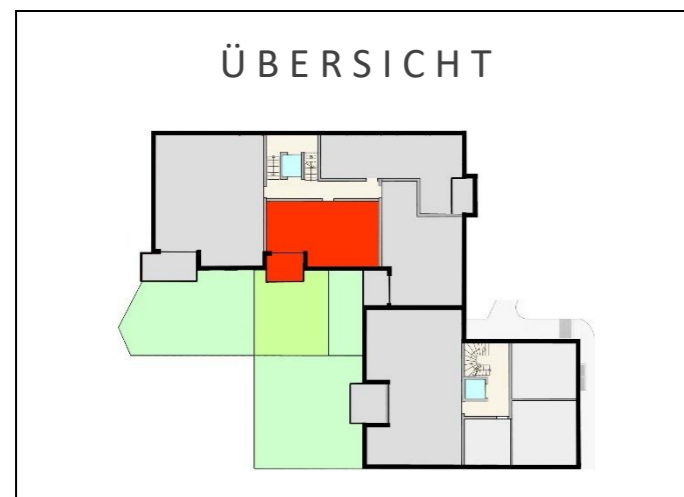
Markgröningen – Grabenstraße 31



## ERDGESCHOSS 2 - ZIMMER mit Terrasse und Garten

### WOHNFLÄCHENBERECHNUNG

Wohnen/Essen/Küche	28,68 m <sup>2</sup>
Schlafen	13,89 m <sup>2</sup>
Bad	6,32 m <sup>2</sup>
Terrasse (7,20 /2)	3,60 m <sup>2</sup>
abzgl. erm. Putzfläche	-0,38 m <sup>2</sup>
<b>Wohnfläche</b>	<b>52,11 m<sup>2</sup></b>



(bei den Flächen handelt es sich um ca.-Angaben)