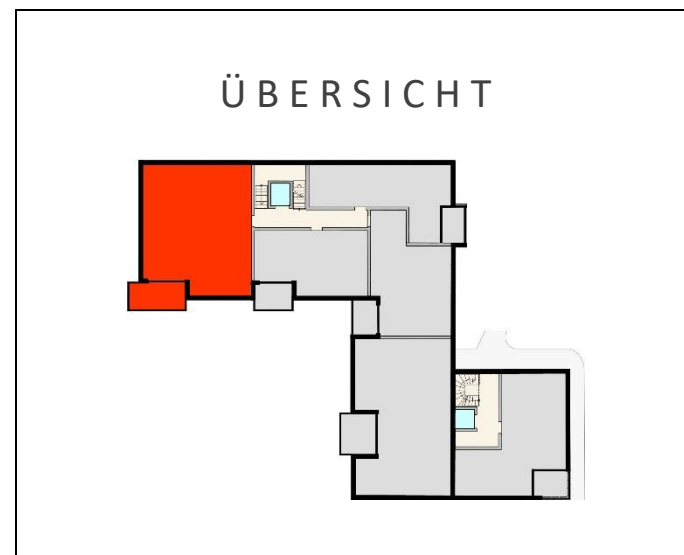
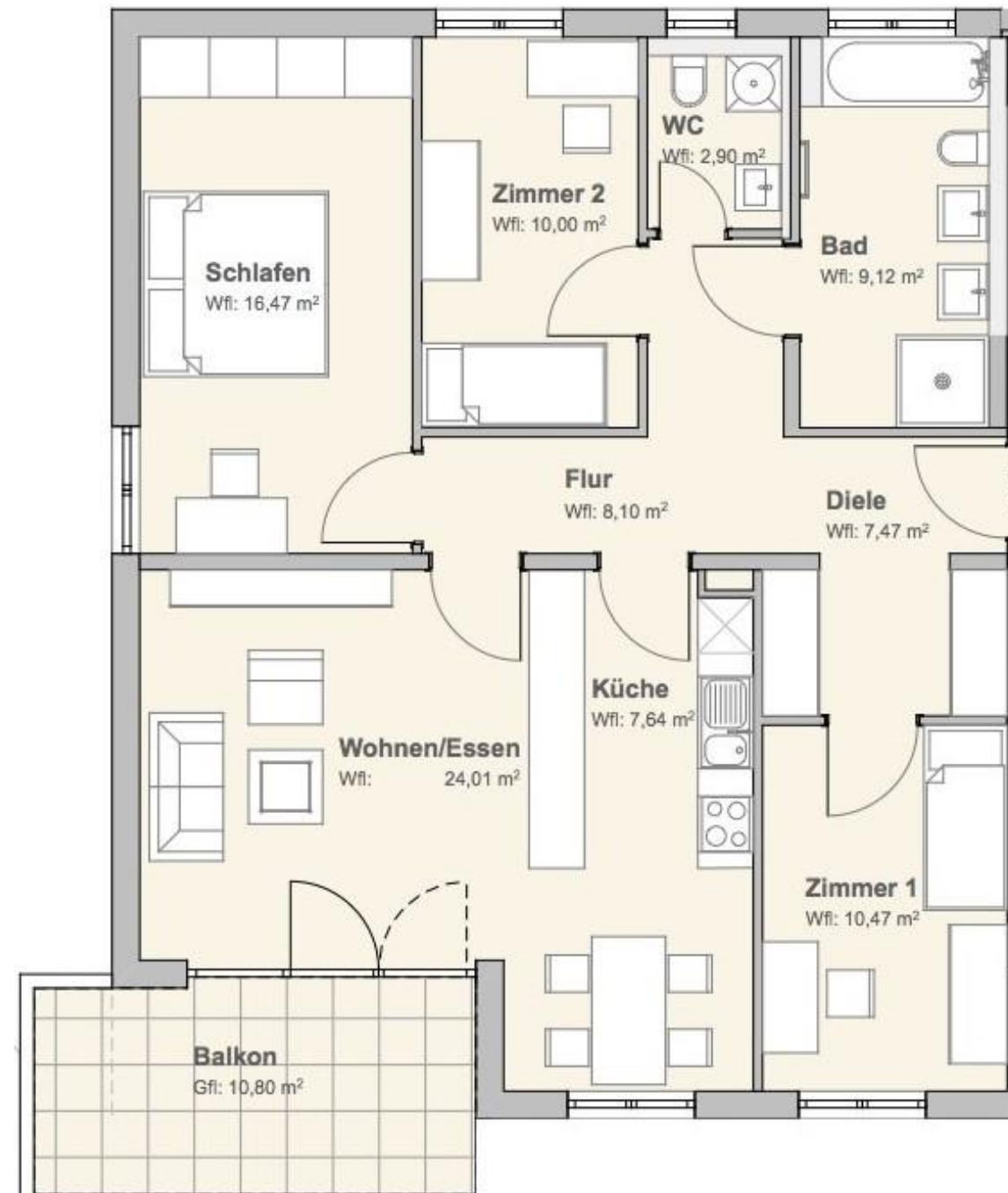


# WOHNUNG 5

Markgröningen – Grabenstraße 31



## 1. OBERGESCHOSS 4 - ZIMMER mit Balkon

### WOHNFLÄCHENBERECHNUNG

Wohnen/Essen	24,01 m <sup>2</sup>
Küche	7,64 m <sup>2</sup>
Schlafen	16,47 m <sup>2</sup>
Zimmer 1	10,47 m <sup>2</sup>
Zimmer 2	10,00 m <sup>2</sup>
Bad	9,12 m <sup>2</sup>
WC	2,90 m <sup>2</sup>
Diele	7,47 m <sup>2</sup>
Flur	8,10 m <sup>2</sup>
Balkon (11,80 /2)	5,40 m <sup>2</sup>
abzgl. erm. Putzfläche	-0,55 m <sup>2</sup>
<b>Wohnfläche</b>	<b>101,03 m<sup>2</sup></b>

(bei den Flächen handelt es sich um ca.-Angaben)