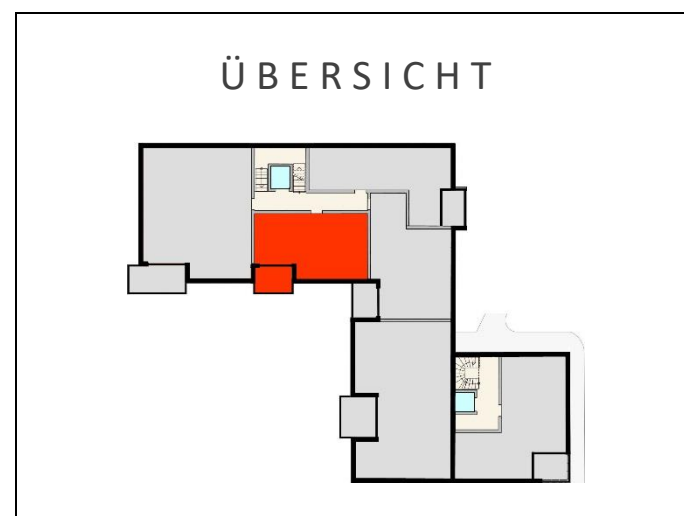
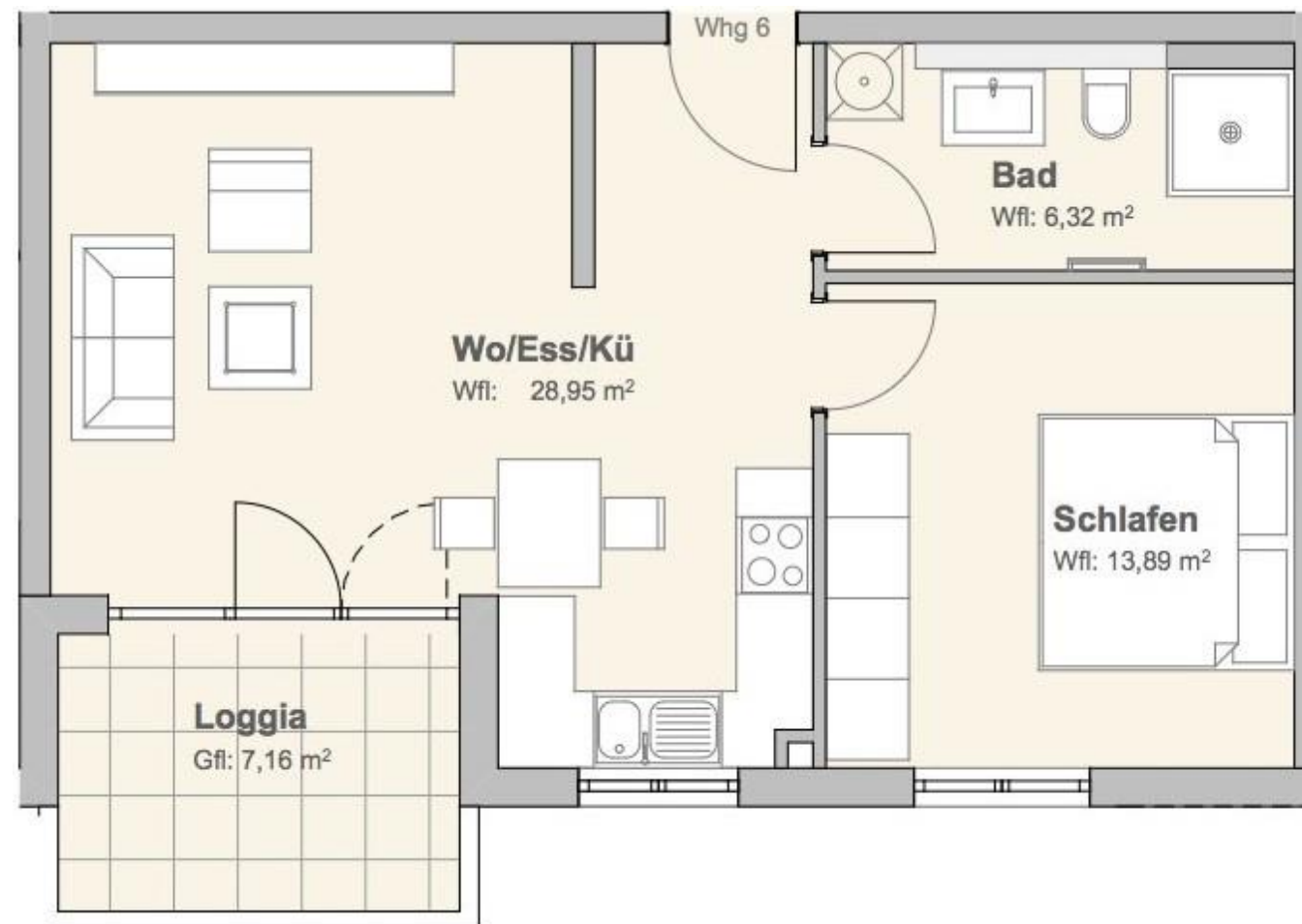


# WOHNUNG 6

Markgröningen – Grabenstraße 31



## 1. OBERGESCHOSS 2 - ZIMMER mit Loggia

### WOHNFLÄCHENBERECHNUNG

Wohnen/Essen/Küche	28,95 m <sup>2</sup>
Schlafen	13,89 m <sup>2</sup>
Bad	6,32 m <sup>2</sup>
Balkon (7,16 /2)	3,58 m <sup>2</sup>
abzgl. erm. Putzfläche	-0,38 m <sup>2</sup>
<b>Wohnfläche</b>	<b>52,36 m<sup>2</sup></b>

(bei den Flächen handelt es sich um ca.-Angaben)