

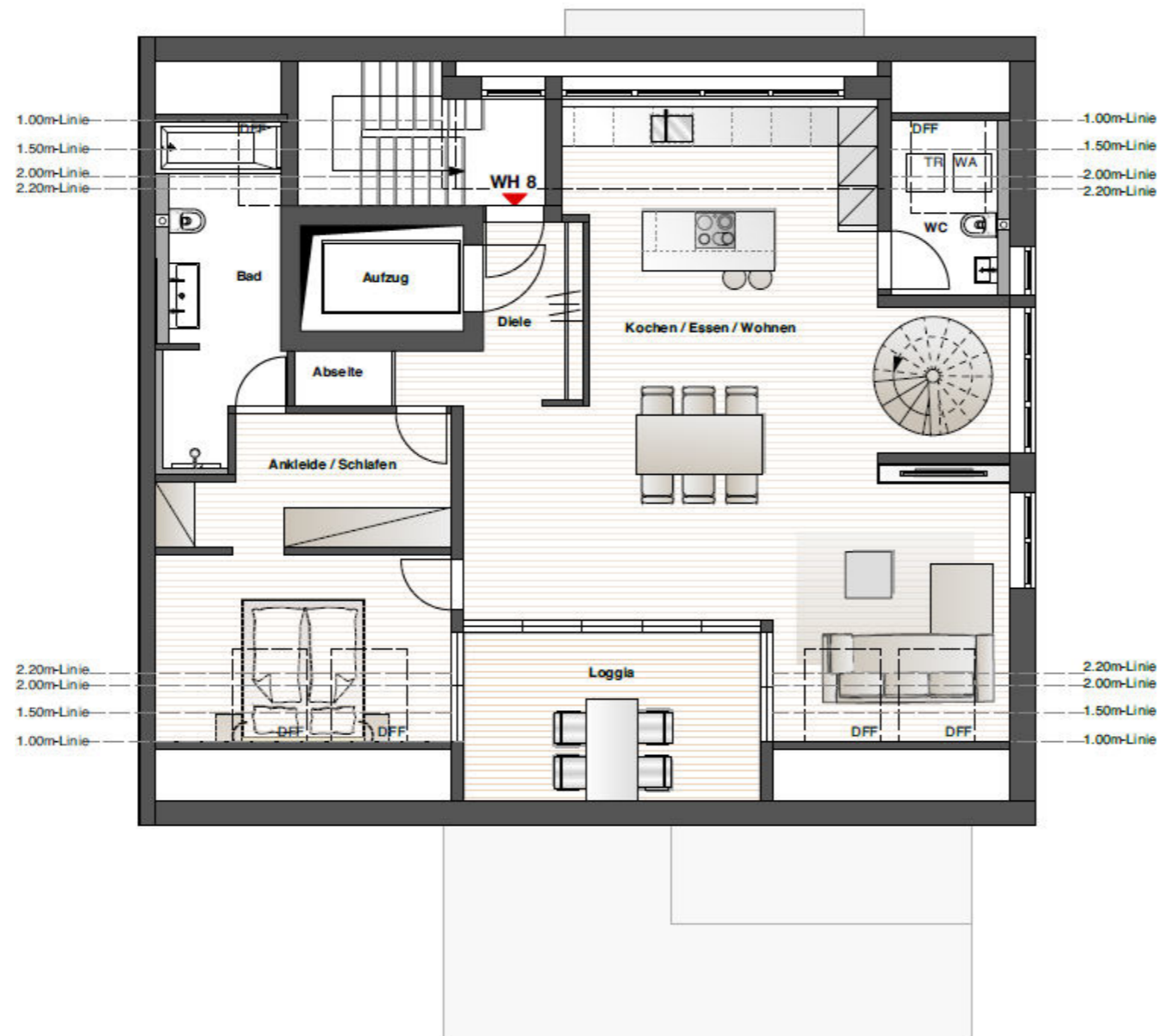
Neubau Mehrfamilienhaus
Forststraße 201
Stuttgart-West



unverbindliche Illustration

Wohnung 8 - 1. Dachgeschoss
4,5-Zimmer-Wohnung
162,69 m² Grundfläche

(Ca.-Angaben)



Diele	7,06 m ²
WC	4,27 m ²
Kochen / Essen / Wohnen	57,00 m ²
Bad	8,59 m ²
Schlafen	20,63 m ²
Loggia 11,60 m ² x 0,5	5,80 m ²
Summe 1. DG	109,15 m²



Maßstab ca. 1:100

Lageplan



unverbindliche Illustration
SW = Sonderwunsch

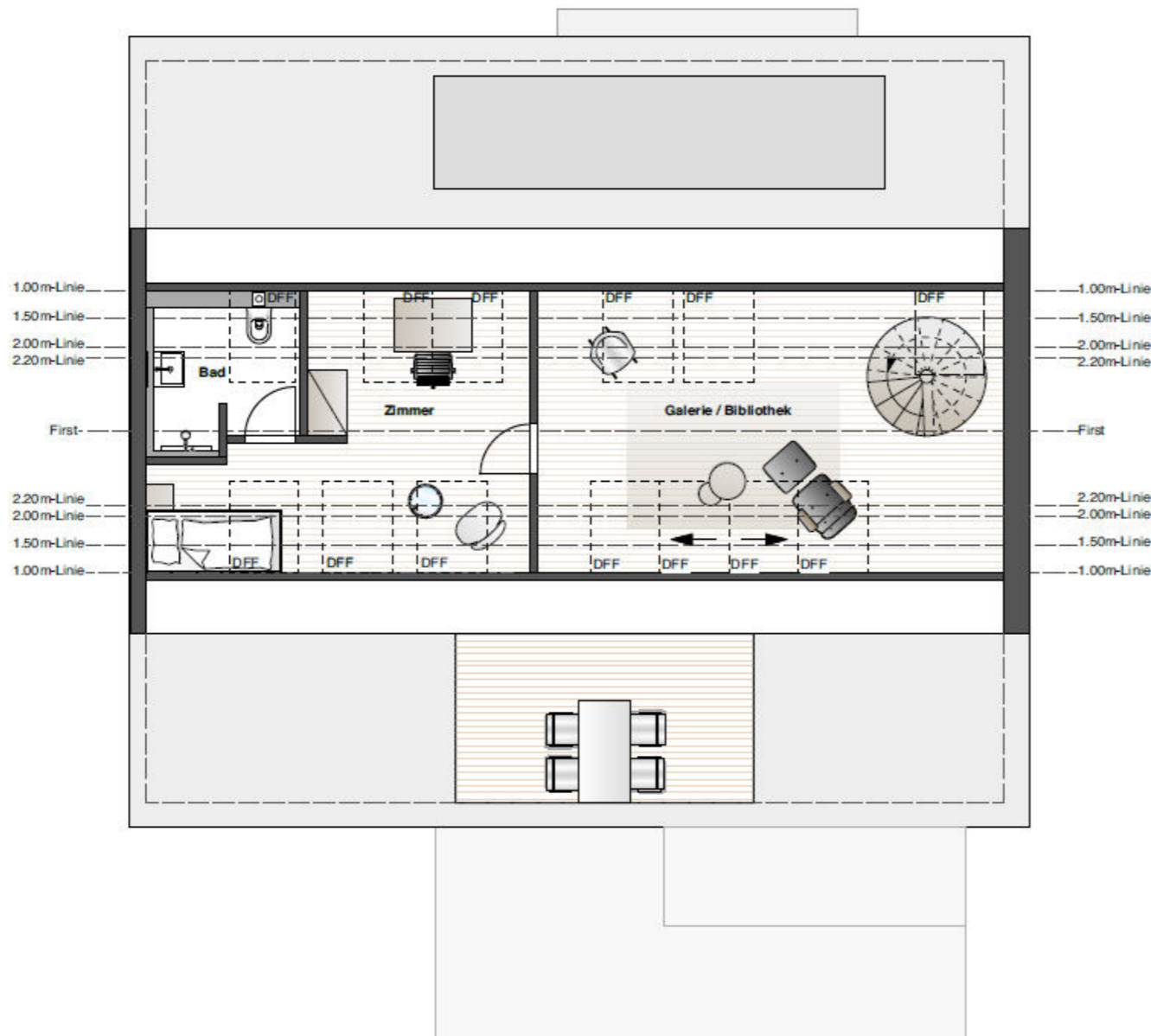
Neubau Mehrfamilienhaus
Forststraße 201
Stuttgart-West



unverbindliche Illustration

Wohnung 8 - 1. Dachgeschoss
4,5-Zimmer-Wohnung
162,69 m² Grundfläche

(Ca.-Angaben)



Galerie / Bibliothek	30,31 m ²
Zimmer	18,71 m ²
Bad	4,52 m ²

Summe 2. DG 53,54 m²

Summe 1. + 2. DG gesamt 162,69 m²



Maßstab ca. 1:100

Lageplan



unverbindliche Illustration
SW = Sonderwunsch