

Neubau Mehrfamilienhaus
Forststraße 201
Stuttgart-West



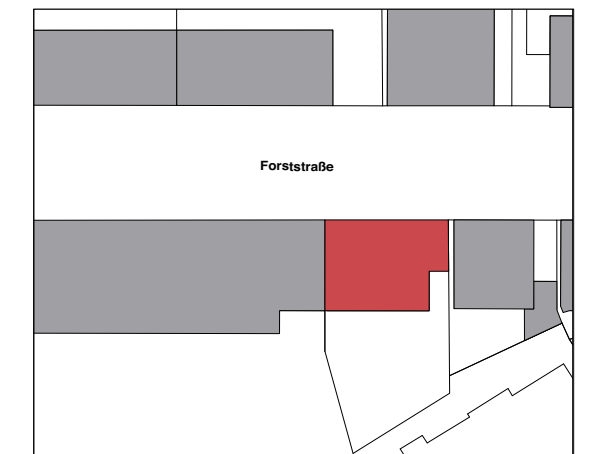
unverbindliche Illustration

Wohnung 8 - 1. Dachgeschoss
4,5-Zimmer Wohnung - 144,0 qm

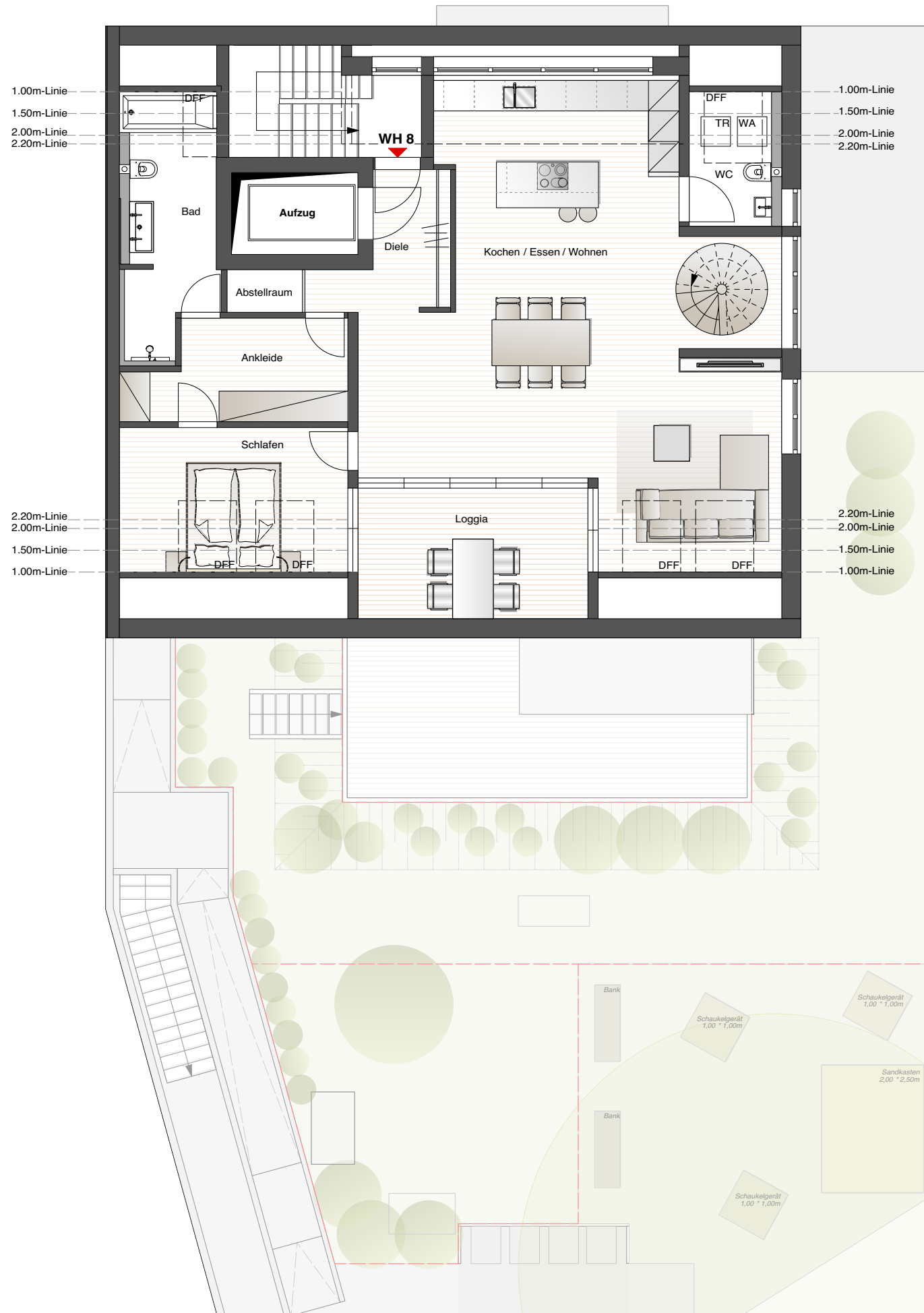
Diele	4,4 qm
WC	4,0 qm
Kochen / Essen / Wohnen	58,0 qm
Bad	8,5 qm
Schlafen	10,9 qm
Ankleide	7,8 qm
Abstellraum	1,2 qm
Loggia 11,70qm * 0,5	5,8 qm

Summe 1.DG **100,6 qm**

Lageplan M 1.1000



unverbindliche Illustration
SW = Sonderwunsch



Maßstab ca. 1:100

Neubau Mehrfamilienhaus
Forststraße 201
Stuttgart-West



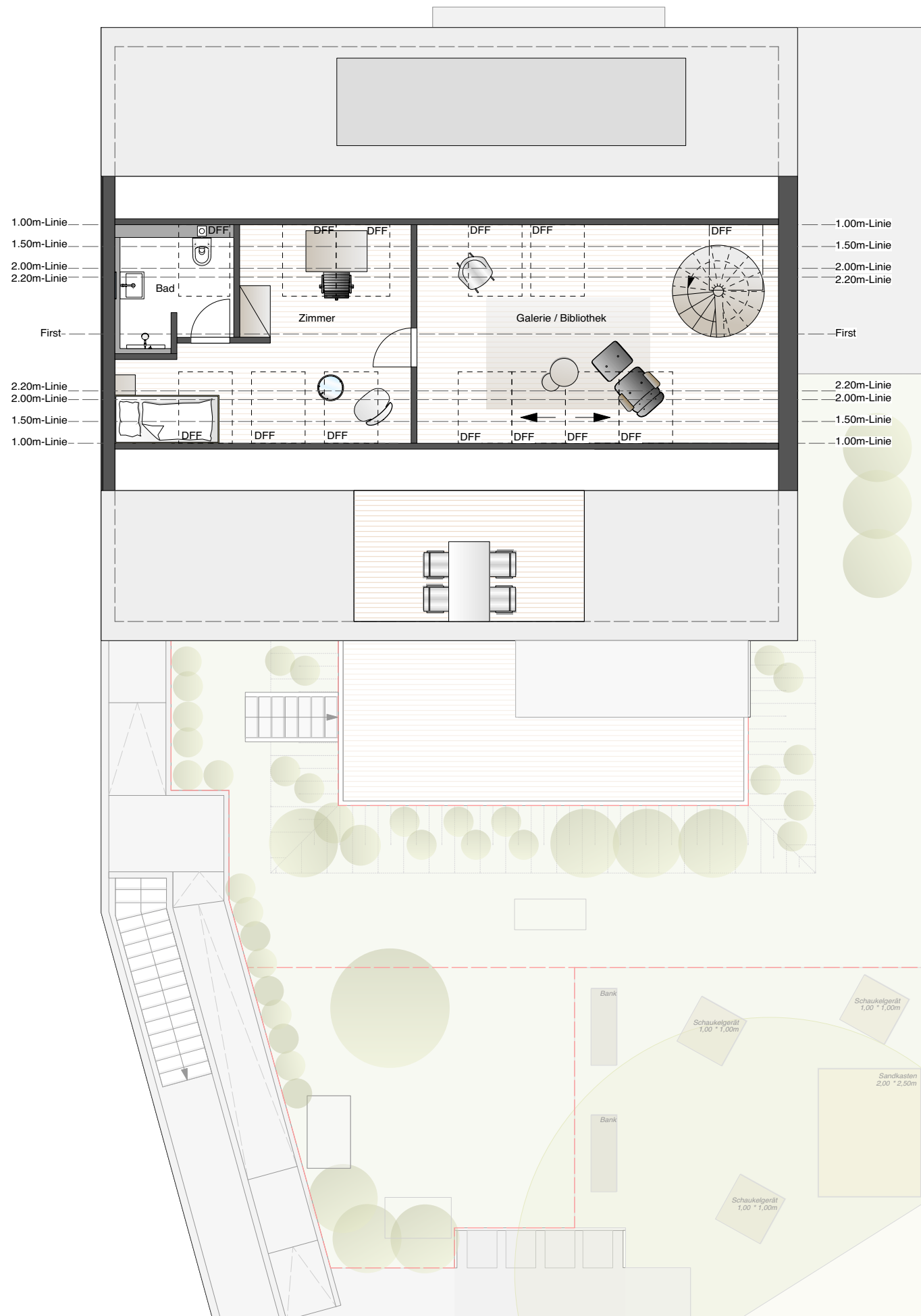
unverbindliche Illustration

Wohnung 8 - 2. Dachgeschoss
4,5-Zimmer Wohnung - 144,0 qm

Galerie / Bibliothek	24,3 qm
Zimmer	14,8 qm
Bad	4,3 qm

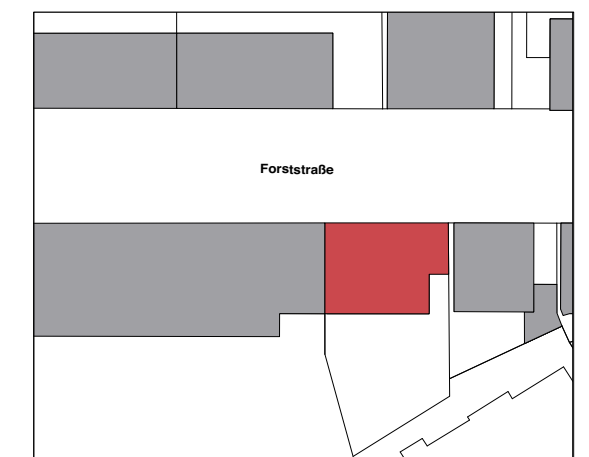
Summe 2.DG 43,4 qm

Summe 1. + 2.DG gesamt 144,0 qm



Maßstab ca. 1:100

Lageplan M 1.1000



unverbindliche Illustration
SW = Sonderwunsch

Alle Angaben sind Ca.-Angaben und unterliegen möglichen Abweichungen. Änderungen vorbehalten. Dargestellte Möblierungen sind unverbindliche Vorschläge des Architekten.