

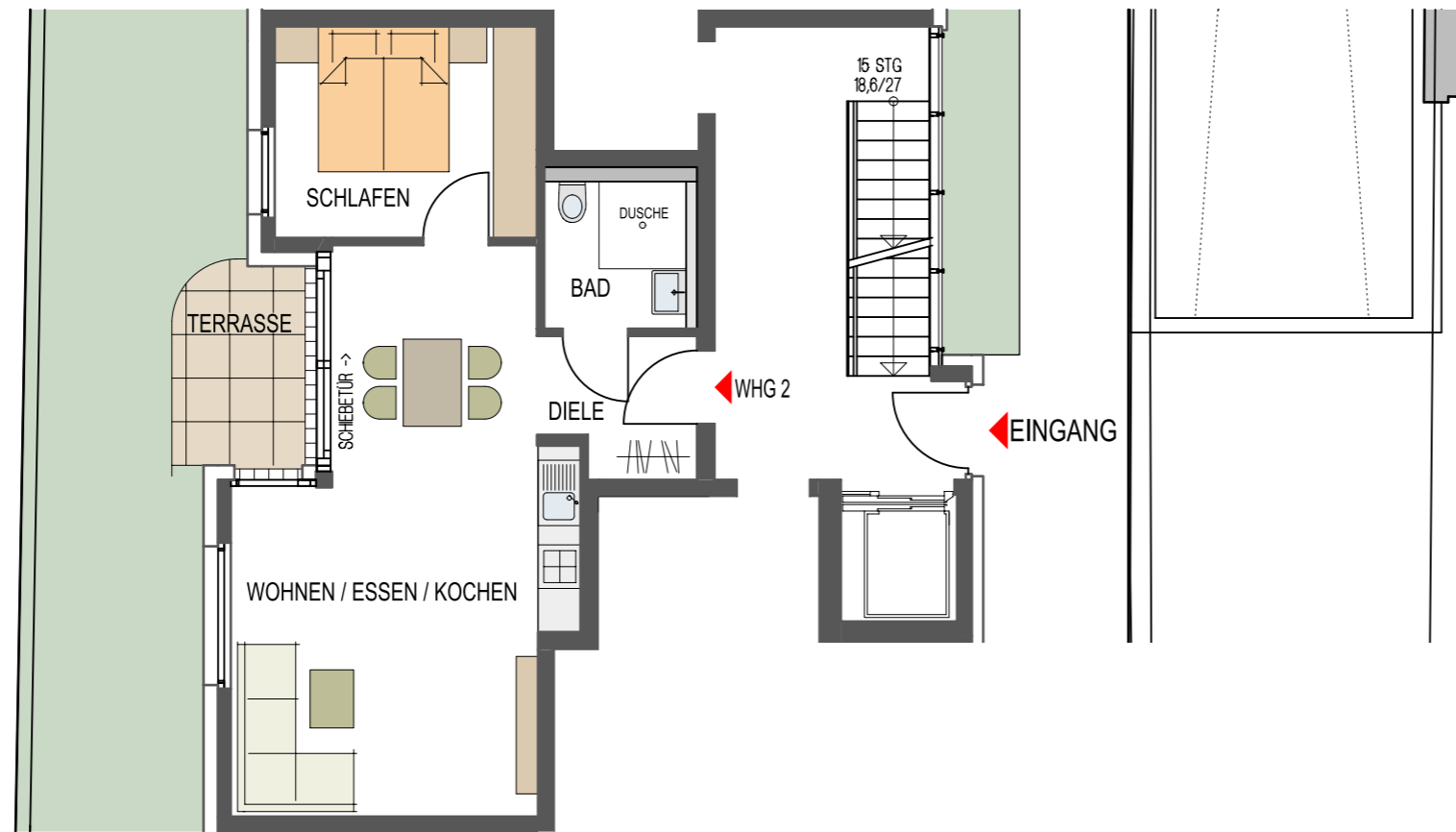
BV GERLINGEN
SCHILLERSTRASSE



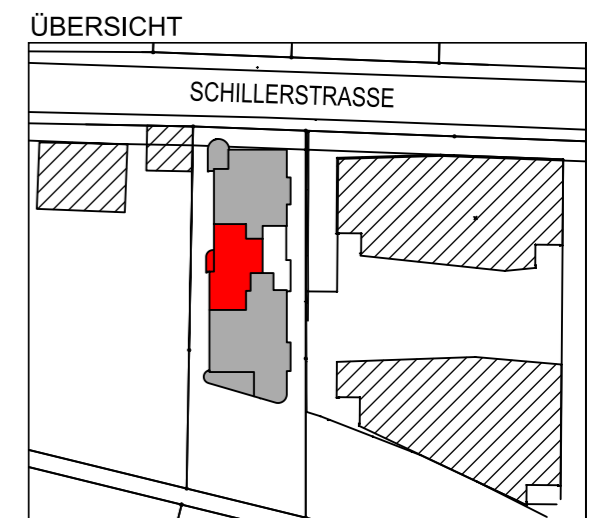
WOHNUNG 2
ERDGESCHOSS
2- ZIMMER - 51,11 m²

WOHNFLÄCHENBERECHNUNG
(CA. ANGABEN)

EG	
DIELE	3,88 m ²
WOHNEN / ESSEN / KOCHEN	29,92 m ²
BAD	4,12 m ²
SCHLAFEN	10,40 m ²
TERRASSE 5,58 m ² x 0,5	2,79 m ²
SUMME WOHNFLÄCHE	51,11 m²



ERDGESCHOSS
MAßSTAB : 1 - 100



unverbindliche Illustration
SW = Sonderwunsch