

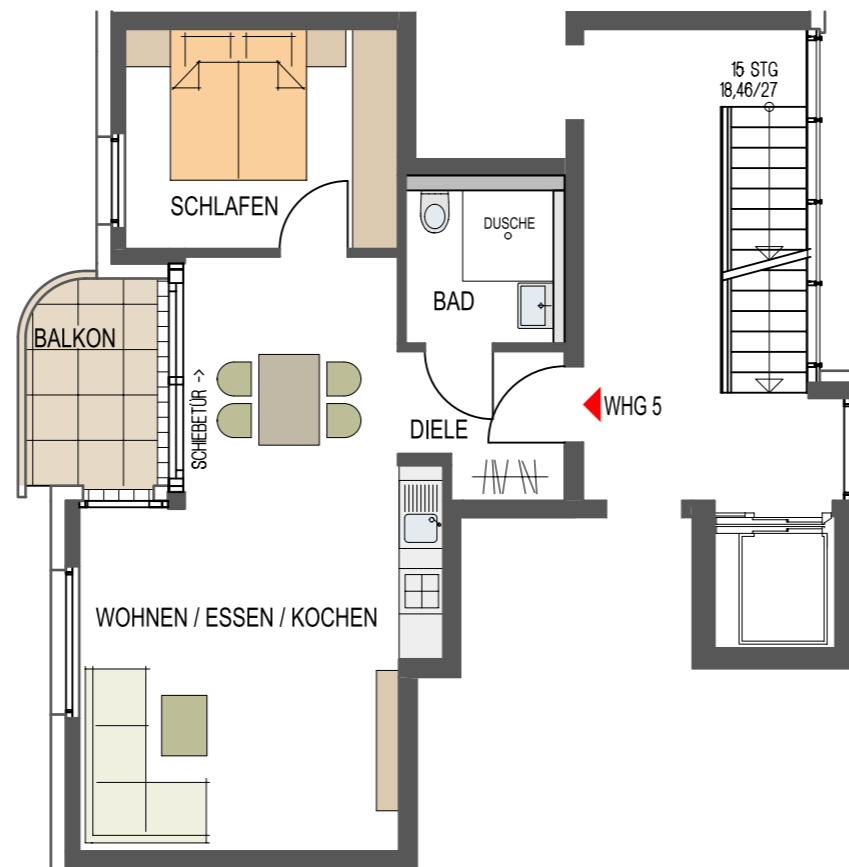
BV GERLINGEN
SCHILLERSTRASSE



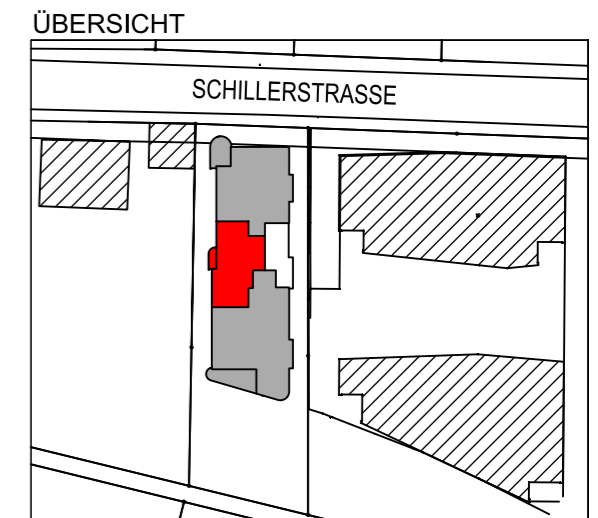
WOHNUNG 5
1.OBERGESCHOSS
2- ZIMMER - 50,94 m²

WOHNFLÄCHENBERECHNUNG
(CA. ANGABEN)

1.OG	
DIELE	3,88 m ²
WOHNEN / ESSEN / KOCHEN	29,92 m ²
BAD	4,12 m ²
SCHLAFEN	10,40 m ²
BALKON 5,24 m ² x 0,5	2,62 m ²
SUMME WOHNFLÄCHE	50,94 m²



1.OBERGESCHOSS
MAßSTAB : 1 - 100



unverbindliche Illustration
SW = Sonderwunsch