

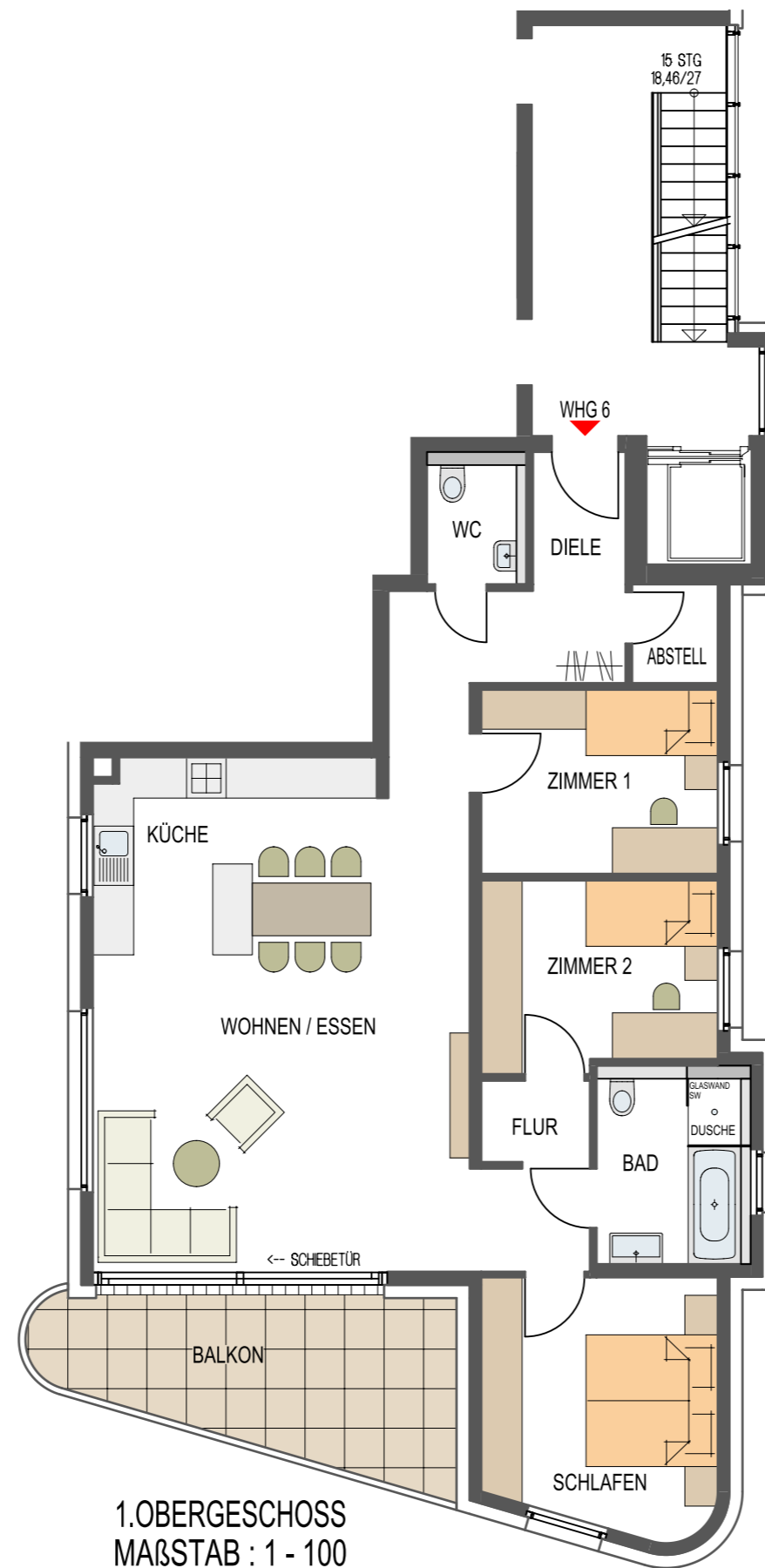
BV GERLINGEN
SCHILLERSTRASSE



WOHNUNG 6
1.OBERGESCHOSS
4- ZIMMER - 110,22 m²

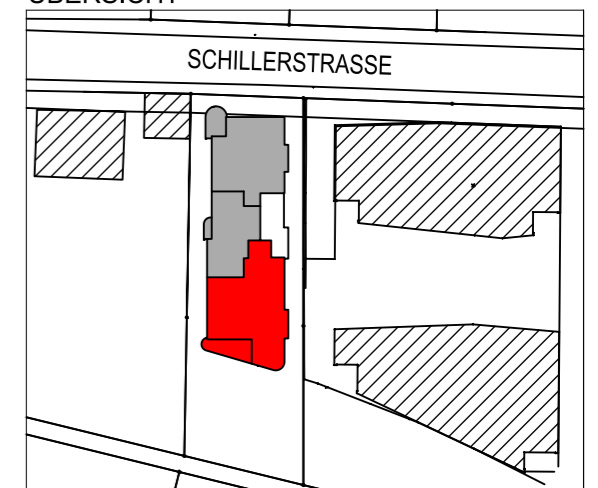
WOHNFLÄCHENBERECHNUNG
(CA. ANGABEN)

1.OG	
DIELE	10,10 m ²
ABSTELL	1,91 m ²
WC	2,62 m ²
ZIMMER 1	9,94 m ²
ZIMMER 2	10,02 m ²
WOHNEN / ESSEN	36,31 m ²
KÜCHE	7,03 m ²
FLUR	4,94 m ²
BAD	6,76 m ²
SCHLAFEN	13,14 m ²
BALKON 14,90 x 0,5	7,45 m ²
SUMME WOHNFLÄCHE	110,22 m²



1.OBERGESCHOSS
MAßSTAB : 1 - 100

ÜBERSICHT



unverbindliche Illustration
SW = Sonderwunsch