

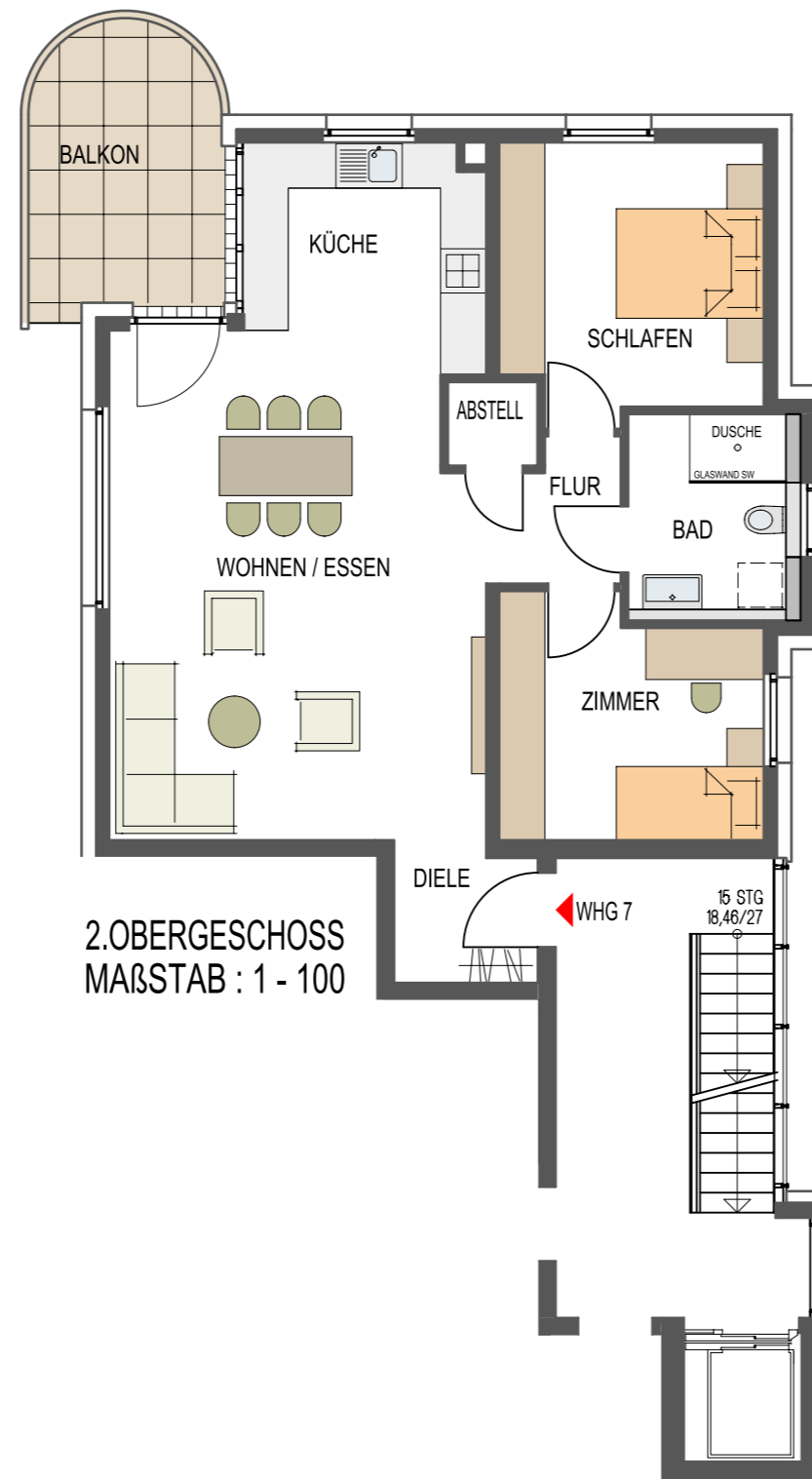
BV GERLINGEN
SCHILLERSTRASSE



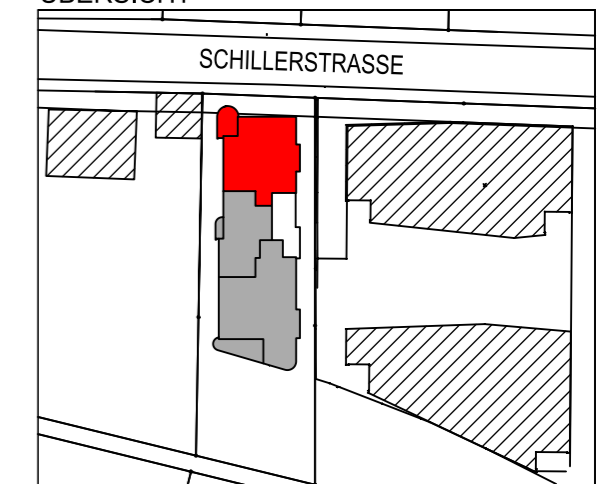
WOHNUNG 7
2.OBERGESCHOSS
3- ZIMMER - 85,29 m²

WOHNFLÄCHENBERECHNUNG
(CA. ANGABEN)

2.OG	
DIELE	3,51 m ²
WOHNEN / ESSEN	34,29 m ²
FLUR	3,25 m ²
ZIMMER	11,01 m ²
BAD	5,95 m ²
SCHLAFEN	12,75 m ²
ABSTELL	1,37 m ²
KÜCHE	8,16 m ²
BALKON 10,00 m ² x 0,5	5,00 m ²
SUMME WOHNFLÄCHE	85,29 m²



ÜBERSICHT



unverbindliche Illustration
SW = Sonderwunsch