

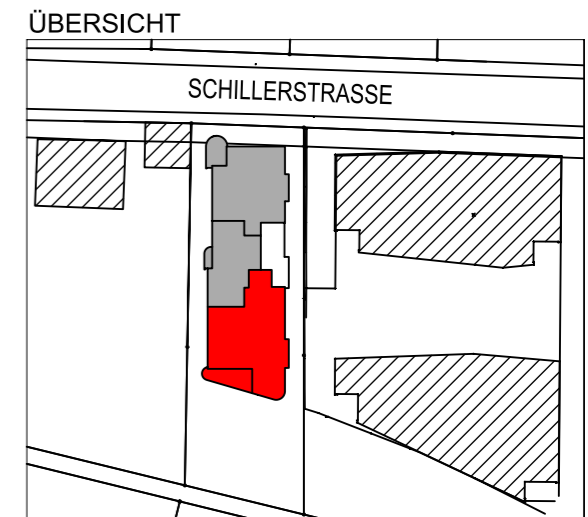
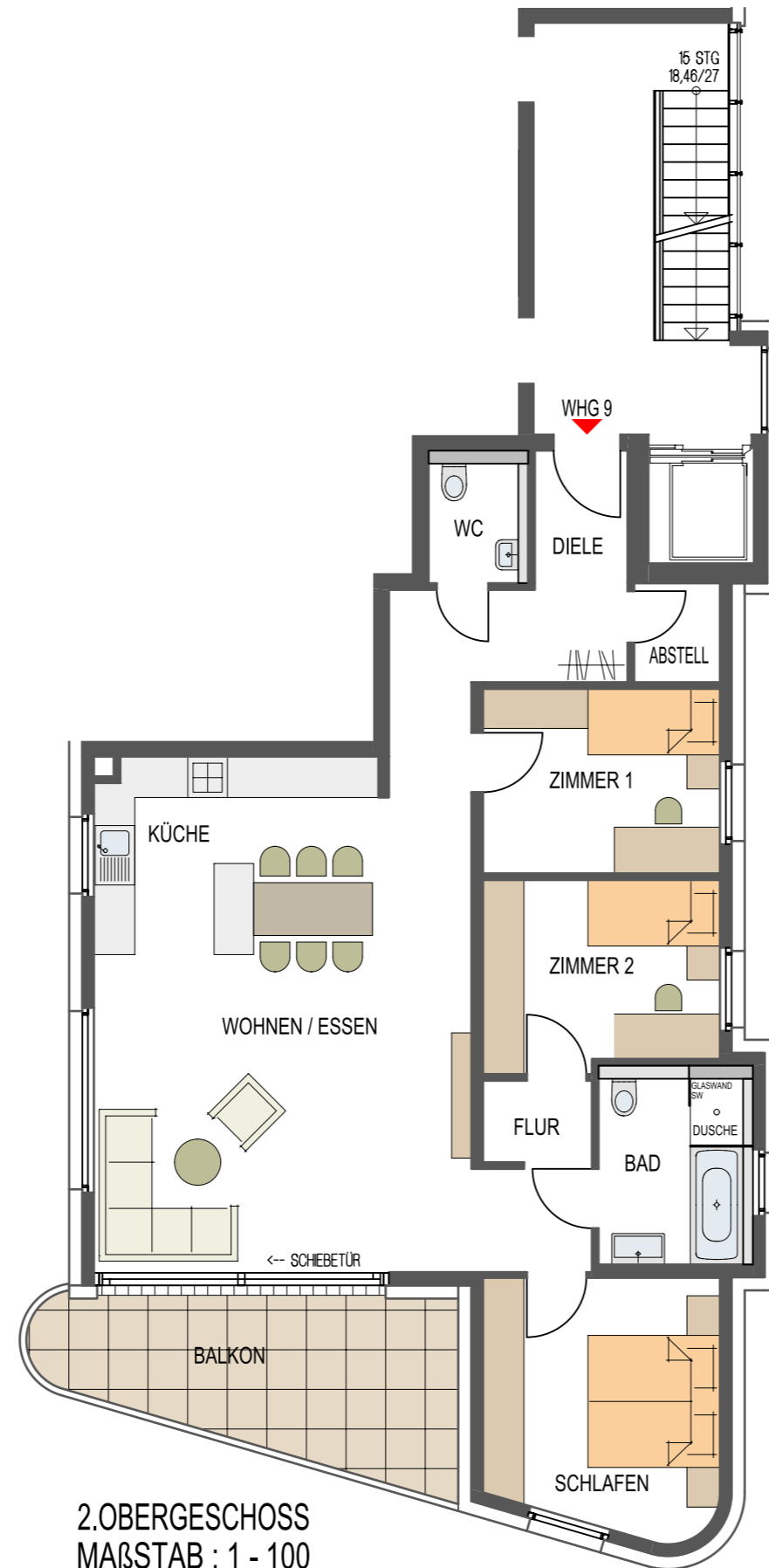
**BV GERLINGEN**  
SCHILLERSTRASSE



**WOHNUNG 9**  
2.OBERGESCHOSS  
4- ZIMMER - 110,22 m<sup>2</sup>

WOHNFLÄCHENBERECHNUNG  
(CA. ANGABEN)

|                         |                             |
|-------------------------|-----------------------------|
| 2.OG                    |                             |
| DIELE                   | 10,10 m <sup>2</sup>        |
| ABSTELL                 | 1,91 m <sup>2</sup>         |
| WC                      | 2,62 m <sup>2</sup>         |
| ZIMMER 1                | 9,94 m <sup>2</sup>         |
| ZIMMER 2                | 10,02 m <sup>2</sup>        |
| WOHNEN / ESSEN          | 36,31 m <sup>2</sup>        |
| KÜCHE                   | 7,03 m <sup>2</sup>         |
| FLUR                    | 4,94 m <sup>2</sup>         |
| BAD                     | 6,76 m <sup>2</sup>         |
| SCHLAFEN                | 13,14 m <sup>2</sup>        |
| BALKON 14,90 x 0,5      | 7,45 m <sup>2</sup>         |
| <b>SUMME WOHNFLÄCHE</b> | <b>110,22 m<sup>2</sup></b> |



unverbindliche Illustration  
SW = Sonderwunsch