

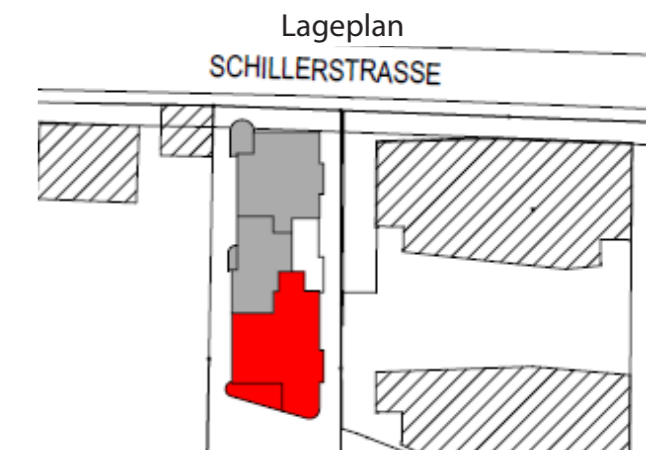
Neubau Mehrfamilienhaus
Schillerstraße 26
Gerlingen



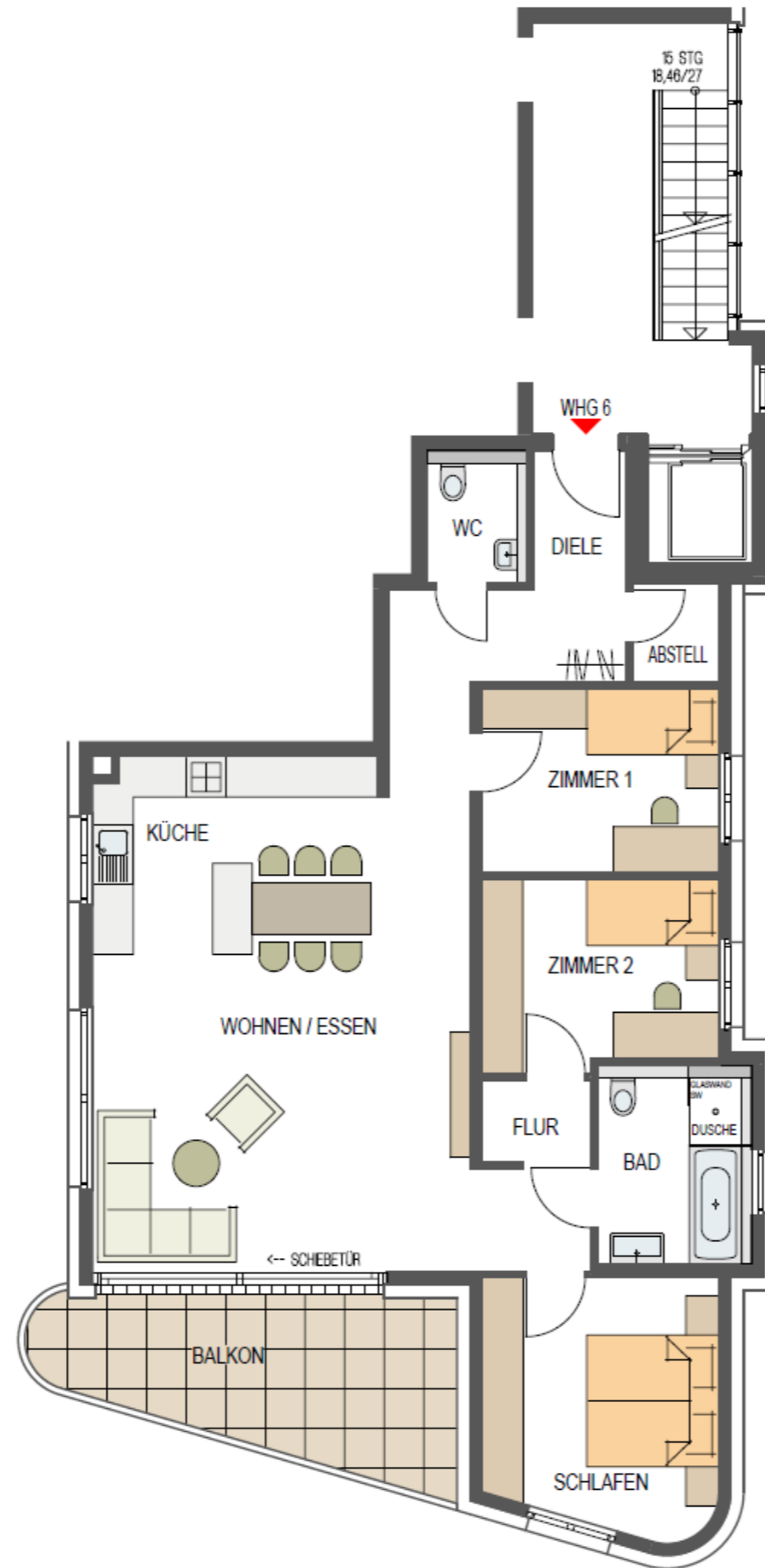
Wohnung 6 - 1. Obergeschoss
4-Zimmer-Wohnung - 110,22 m²

Diele	10,10 m ²
Abstell	1,91 m ²
WC	2,62 m ²
Zimmer 1	9,94 m ²
Zimmer 2	10,02 m ²
Wohnen / Essen	36,31 m ²
Küche	7,03 m ²
Flur	4,94 m ²
Bad	6,76 m ²
Schlafen	13,14 m ²
Balkon 14,90 m ² * 0,5	7,45 m ²

Summe 110,22 m²



unverbindliche Illustration
SW = Sonderwunsch



Maßstab 1:100