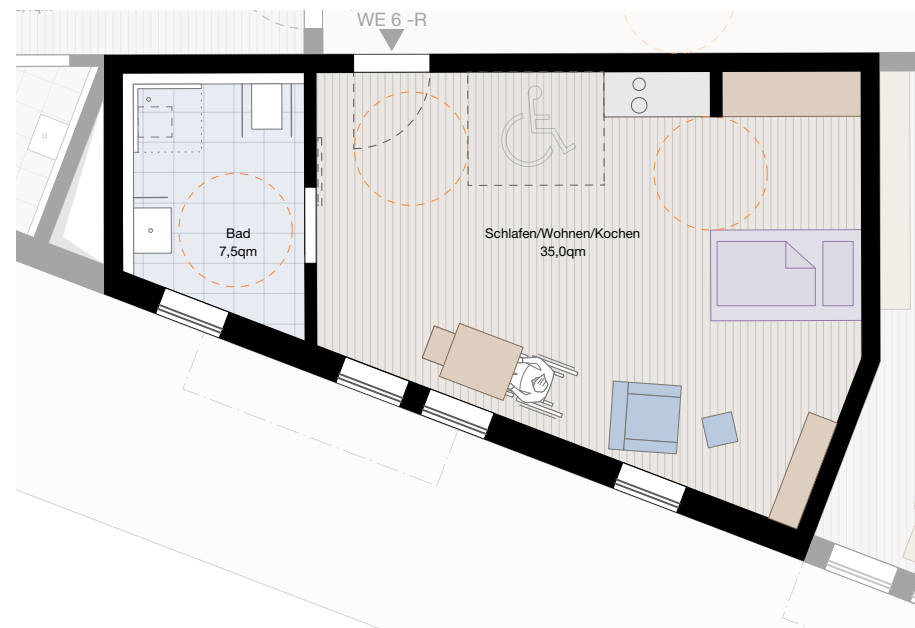


**Neubau**  
**Betreutes Wohnen**  
**Möhringer Straße 99**  
**70199 Stuttgart**



**Wohnung 6 - Erdgeschoss**

- rollstuhlgerecht -

Schlafen/Wohnen/Kochen	35,0 m <sup>2</sup>
Bad	7,5 m <sup>2</sup>

<b>Summe</b>	<b>42,4 m<sup>2</sup></b>
--------------	---------------------------

Maßstab ca.1.100



Alle Angaben sind Ca.-Angaben und unterliegen möglichen Abweichungen. Änderungen vorbehalten. Dargestellte Möblierungen sind unverbindliche Vorschläge des Architekten. Illustrationen sind unverbindlich.